

UCLA

Contemporary Music Score Collection

Title

Y vos, por salvarte, también gritaste...

Permalink

<https://escholarship.org/uc/item/7fk214cc>

Author

Gras, Germán

Publication Date

2020

Y vos, por salvarte, también gritaste...

Para clarineta, violino, marimba e piano

Germán Gras - Fortaleza 2016/19

Instrumentos:

Clarinete em Bb (grade escrita em C – partes em Bb)

Violino

Marimba

Piano

Indicações Gerais:

fff: o mais *forte* possível

ppp: o mais *forte* possível

- todos os *staccati* devem ser interpretados o mais curto possível.

- trinados, *tremoli* o mais rápido possível.

- *glissandi* sempre gradual

Símbolos comuns

-- ➤ **Mudança gradual** de um som ou técnica para outra.



Dal niente/al niente: do mais *p* possível (inaudível, sempre que possível) até a intensidade indicada/da intensidade indicada até o mais *p* possível (inaudível, sempre que possível).



Quase um quarto de tom abaixo do sustenido (entre o sustenido e bequadro)



Quase um quarto de tom acima que bemol (entre o bemol e bequadro)

Indicações para a/o Clarinetista

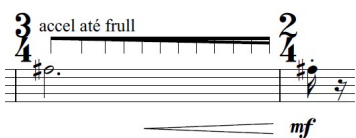
As digitações correspondentes à produção de multifônicos, afinações microtonais e efeitos tímbricos estão indicados na partitura.

Frullato: sempre que possível, os frullati serão produzidos pronunciando 'r' com a língua e não com a garganta. Caso não seja possível, deve ser procurar o efeito mais áspero/rugoso possível.

Bisb = Bisbigliando = Trinado tímbrico: rápida oscilação entre dos sons diferentes tanto na sua característica tímbrica quanto na sua afinação. (A digitação está indicada na partitura)



Slap = Slap tongue: efeito percussivo.



C.9 e 10: Este gesto trata-se de sucessivos ataques, primeiro relativamente lentos que começam a ser mais rápidos (como indica a figura de cima do pentagrama) até virar fullato no final do compasso. O som do compasso 10 só indica o final do gesto, portanto, deve ser interpretada o mais curto possível.

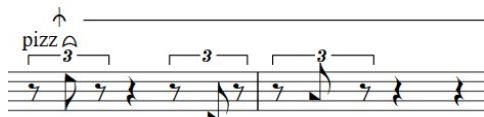
Indicações para a/o violinista

Posições do arco:

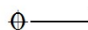
pont = sul ponticello

tast = sul tasto

ord = posição normal

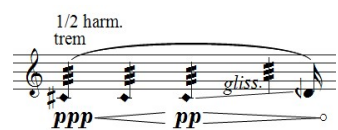


Notas de cabeça triangular. Em todos os casos a altura indicada refere à corda e não à altura específica. Nesta peça, sempre associada ao pizzicato.

 **mute:** abafar as cordas.

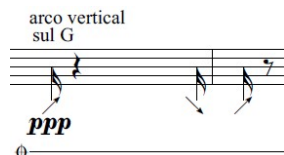


Balzando (non saltando): bater o arco na/s corda/s indicada e deixá-lo pulando livremente (pelo próprio peso) produzindo um efeito de *accelerando* e ao mesmo tempo decrescendo. A duração total do gesto corresponde à força da batida inicial e, relativamente, ao peço do arco. Em passagens donde este gesto é seguido rapidamente por outro, poderá se exercer uma leve pressão no arco, logo após a batida inicial, afim de acelerar todo o processo.

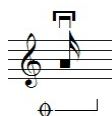


1/2 harm: a corda deve ser apenas pressionada na posição indicada, sendo esta pressão intermediária entre a corda presa (habitual) e a mínima pressão exercida como quando se faz um harmônico natural. O resultado deve ser um som velado, como arejado e apenas tônico

sendo uma mistura da nota um tanto abafada e do ruído do arco friccionando a corda.



arco vertical: arco friccionado ao longo da corda. As setas para acima e para abaixo indicam a direção da ação. Para acima refere ao movimento indo do ponticello ao tasto e para abaixo o contrario.



arco friccionado com o máximo de pressão para produzir ruído.

Indicações para a/o percussionista

Na interpretação desta peça deve se procurar por sons suaves, com um ataque relativamente mole, não muito duro, para tanto, se recomenda baquetas media ou moles.

Dead stroke: bater sem tirar a baqueta da tecla.

Indicações para a/o pianista

Preparação do piano: nesta peça se requer de executar as cordas diretamente com as mãos, sendo para produzir 'mute' (sons abafados) ou 'pizz' (cordas beliscadas). Para ajudar a rápida identificação das cordas se recomenda marcá-las amarrando linhas coloridas (ou fitinhas finas) de acordo com uma ou outra nota. Em qualquer caso, deve se procurar de não modificar o som convencional do piano.



Mute: abafar as cordas com a mão. O som requerido deve ser sempre delicado, macio. A ressonância, quando não modificada pela utilização do pedal, deve ser equilibrada e misturada de acordo com a tímbrica geral resultante.



Pizz.: a ser interpretado, preferivelmente, com a gema dos dedo e com as unhas (como no violão). No exemplo, as quiálteras indicam mãos alternadas com o fim de producir uma sonoridade geral mais equilibrada e continua.

3/4 = 48 = 56 um poco più animato

Clarinete in B \flat normal *bisb* *slap*

Violin normal arco balzando *pizz* 3 3

Marimba todos os trem muito suave, sempre (o mais rápido possível sempre)

Piano *red.*

mp *ppp* *p* *mp* *mf*

mf *mf*

mf *ppp* *mp* *pp* *f*

mf *mf*

6

Cl. norm (ord) 2/4 3/4 accel até frull 2/4 3

Vln. *pizz* 3 *pont* 2 trem. *pizz* *arco pont* 3

Mar. *f* *p* *mf* *mf* *mf*

Pno. 5 5

ppp *mf* *f* *mf*

ppp *p* *ppp* *mf*

mf *mf* *mf*

mf *mf*

red. *red.*

3 un poco più lento (♩=52)

2

Cl. norm 12 slap

Vln. arco balzando pos ord Vib > pont trem

Mar. normal dead stroke

Pno. todos os trem muito suave, sempre (o mais rápido possível sempre)

ppp *mf* *p* *ppp*

F F F
G# F#

Tempo secondo (♩=56)

Cl. norm 17

Vln. pos ord Vib <> pont

Mar. p > ppp mf fp > pp f

Pno. mf

slap

23 *apena acentuado*

Cl. norm *p* *bisb* *mp* *pp* *mp*

Vln. *tast* *pp* *p* *mp* *pizz* *mf* *arco (tast)* *mp*

Mar. *pp* *mf* *p* *mf*

Pno. *mf* *p* *mf* *p*

27

Cl. norm *pp* *f* *p* *p* *p*

Vln. *pizz* *mf* *meio harm* *pp* *mf* *arco tast* *meio harm* *p*

Mar. *p* *mf* *ppp* *mp* *ppp* *mf*

Pno. *mf* *ppp* *mp* *mp* *mf*

33 *bisb* 2/4

Cl. norm

f *mf* *p*

F R Eb Eb R F Eb Eb R F Eb Eb R

Vln. *mp* *ppp p* *mf* *ppp* *pp* *ppp non cresc.*

nat. Vib trem nat. Vib

Mar. *ppp* *mf* *ppp* *ppp* *mp* *ppp* *pp*

Pno. *mf* *ppp* *mp* *ppp* *p*

37 2/4 3/4 2/4 3/4

Cl. norm *mf* *pp sub* *ppp* *p* *ppp*

Vln. arco balzando arco normal tast *mf* *ppp* *p*

Mar. *mf* *pp* *p*

Pno. *f* *ppp* *f* *f* *pp* *pp* *mp*

f

Red.

42 $\frac{3}{4}$ $\frac{2}{4}$ $\frac{3}{4}$ $\frac{2}{4}$ *frull*

Cl. norm *p* *p* *mf* *p* *ff* *p* *mp*

Vln. *pp* *arco* *mf* *ppp* *pos ord. nat.* *f* *pont ord.* *p*

Mar. *mp* *f* *ppp* *f* *ppp* *mf*

Pno. *f* *ppp* *mp* *ppp* *p* *f* *p*

46 *trun* *salp* *bisb*

Cl. norm *fp* *f* *pp* *f* *f*

Vln. *f* *pizz* *ff* *arco* *pizz* *p*

Mar. *f* *ppp* *mf* *ppp*

Pno. *f* *mp* *f* *mp*

51

Cl. norm

bisb

mp *p* *f* *ppp*

3 3 3

3/4 2/4_e

Vln.

arco trem *p* *p* *ppp*

sul A nat. pont

3 3 3

Mar.

p *ppp* *f* *mp* *pp*

3 3

Pno.

(8)

f *ppp* *p*

5 5 5 5

8^{vb}

58

Cl. norm

f *p*

3 2

4 4

4''

Vln.

pp *f* *p*

3 3

4''

Mar.

ppp *p* *ppp* *f*

3 3

4''

Pno.

mf

5 5

4''

65 $\text{♩} = 72$ **Giusto** 7

Cl. norm

$\frac{3}{4}$ $\frac{2}{4}$

pp *pp*

F
Bb
B

F
C#
G#

Vln.

pizz $\hat{\curvearrowright}$

mf *ppp*

Mar.

mf

Pno.

mf

71

Cl. norm

$\frac{3}{4}$ $\frac{2}{4}$

mf *f* *p* *f* *ppp*

F R
Btr

F R
C#

Vln.

pp *ppp* *f* *mp* *mf* *ppp*

pizz $\hat{\curvearrowright}$ *bat* *arco balz* *arco trem*

Mar.

f *pp* *f* *pp*

Pno.

mf *ff*

75 *slap* $\frac{3}{4}$ **Un poco più lento** (ca. $\text{♩} = 52$) $\frac{2}{4}$ **A tempo** $\text{♩} = 60$

Cl. norm *f* *pp* *ff* *ppp dolce* *mp* *ppp*

Vln. *ff* *ppp* *nat.* *ppp* *mf* *pizz* *ff* *p*

Mar. *f* *pp* *mf* *ppp* *p* *ppp* *ff*

Pno. *f* *ff*

81 *frull*

Cl. norm *ppp espressivo* *f*

Vln. *f* *pp* *f*

Mar. *mf* *ff* *mp* *ff*

Pno. *mf* *ff* *mf* *ff* *ppp* *non trem (sem acentuar)*

87

Ci. norm

Vln.

Mar.

Pno.

ppp *p* *ppp* *ff* *mp*

trem *gliss.*

pp *mf* *pp* *f* *p*

non trem (sem acentuar)

ppp *p* *ppp* *p* *ppp* *ppp*

f ppp *p* *ppp* *p* *ppp f* *p*

90

Ci. norm

Vln.

Mar.

Pno.

3 **4** **Un poco più lento (♩=52)**
bisbigliando

ff *pp*

F Eb F Eb
Eb Eb Eb Eb

F Eb F Eb
Eb Eb Eb Eb

F Eb F Eb
Eb Eb Eb Eb

F Eb
Eb Eb

arco vertical sul G

f *ppp*

p *pp* *pp*

f *pp*

94 $\frac{2}{4} = 68$ $\frac{3}{4}$

Cl. norm

Vln.

Mar.

Pno.

p *mf* *mp*

F Eb

pizz

97 $\frac{3}{4}$ $\frac{2}{4}$ $\frac{3}{4}$ $\frac{2}{4}$ $\frac{3}{4}$

Cl. norm

Vln.

Mar.

Pno.

p *mf* *f*

arco *gr* pizz arco

8vb

101 $\frac{3}{4}$ $\frac{2}{4}$ $\frac{3}{4}$ $\frac{2}{4}$

Cl. norm *f* *f* *mf* > *ppp* *ff*

Vln. *mf* *mp* *ppp* \longleftarrow *f* *ppp* \longleftarrow *mp*

Mar. *ff* *f*

Pno. *ff* *mf*

104 $\frac{2}{4}$ $\frac{3}{4}$

Cl. norm *ppp* \longleftarrow *f* *f* *f* >

Vln. *mp* *ff* \longleftarrow *ppp* *mf* \longleftarrow *ff*

Mar. *ff*

Pno. *ff*

108 $\frac{3}{4}$ $\frac{2}{4}$ $\frac{3}{4}$

Cl. norm *f* *f* *p* *mf*

Vln. trem nat. pizz *ppp* *f* *mf* arco *mf*

Mar. *f* *mf*

Pno. *mp* *f* *mf*

ad.

111 $\frac{3}{4}$ $\frac{2}{4}$ $\frac{3}{4}$

Cl. norm *pp* *f* *pp*

Vln. pizz arco pizz arco

Mar. *pp* *f* *pp*

Pno.

115 $\frac{3}{4}$ $\frac{2}{4}$ $\frac{3}{4}$ slap

Cl. norm *ppp* *p* *p*

Vln. pizz arco *ppp* *f* *p*

Mar. *f* *p*

Pno. *f* *p*

122 $\text{♩} = 52$ $\frac{2}{4}$

Cl. norm *ppp* *pp*

Vln. pizz arco *mp* *pp* *pp* *f*

Mar. *mp* *mf* *mp* *ppp < p > ppp* *mf*

Pno. *mp* *mp* *p* *mp*

F
Bb
B

130 ♩ = 60

Cl. norm

Vln.

Mar.

Pno.

pp *f* *ppp* *p* *f* *f* *mf* *f*

arco
meio harm

normal

F
C#
G#

135

Cl. norm

Vln.

Mar.

Pno.

ppp *ff* *pp* *ppp* *ff* *pp* *ff* *pp* *mf*

trem *p*

arco balzando *mp*

arco p. ord. → pont *mf* *ff* *mp*

trem. *6*

ff *ppp* *ff*

p *ff* *p* *6*

ppp *ff ppp* *f*

141 *tr*

Cl. norm *ff* *p* *f* *p* *mf* *frull* *ppp* *mf* *ppp*

Vln. *f* *p* *ppp* *arco saltando* *mf* *pp* *mf* *pp*

Mar. *ppp* *ff* *ppp* *mf* *ppp* *ppp* *ff*

Pno. *mp* *ppp* *mf* *pppp*

146 *2/4*

Cl. norm *ff* *p < f* *ppp* *mp* *ppp* *mp* *ppp* *non frull*

Vln. *mf* *ppp* *pppp* *p < f* *arco saltando* *ppp* *mp*

Mar. *p* *f* *ppp* *ppp* *mp* *ppp* *non trem*

Pno. *p* *f* *ppp* *mp* *ppp* *non trem*

152

Cl. norm

Vln.

Mar.

Pno.

159

Cl. norm

Vln.

Mar.

Pno.

levantar o pedal lentamente

165

Cl. norm

ppp *p* *ppp*

Vln. pizz *f* arco flautando *ppp* tast

Mar. *ff ppp subito* *ppp*

Pno. *f* *ppp* *fff*

Seq.

172

Cl. norm *pp*

Vln. *ppp* *gliss.*

Mar. *ppp*

Pno. *ff* *p* *mute*

180

Cl. norm

slap 3

non frull

mp

ppp *mf* *ppp*

Vln.

ppp

Mar.

ppp *ff* *pp* *ppp*

Pno.

pizz

ord

ppp *mf* *ppp* *p* *ppp* *f*

Reo.

187

Cl. norm

mf *ppp*

ppp

Vln.

f *ppp*

arco balzando

mf

pizz 3

mf

Mar.

ppp *f* *ppp*

Pno.

ppp *f*

8va

192

Cl. norm

2/4

3/4 =52

2/4

f *f* *p* *ppp* *ff* *p*

frull

Vln.

arco salt.

trem

pizz

arco vertical IV

mf *ppp* *mf* *p*

Mar.

f *ppp* *f*

normal

p dead stroke

Pno.

(8)⁻¹

ppp *f* *ff*

Red.

199

Cl. norm

2/4

3/4 =48

3/4

slap

mp

Vln.

pizz

p

Mar.

(segue dead stroke)

mp *p*

Pno.

pizz

ppp

5

mute

3 3 3 3

silêncio súbito

207 **3/4** **2/4** **3/4**

Cl. norm *pp* *ppp* *p* *ppp*

Vln. *ppp* arco trem. pont. *ppp*

Mar. *p* (normal) *ppp* *pp* (dead stroke) *ppp* *p* (normal)

Pno. *pp* *p* *pp*

mute *mute* *mute*

5 *15^{ma}* *8^{va}*

218 **3/4** **2/4** **3/4** **2/4**

Cl. norm *pp* *pp*

Vln. *ppp* *ppp* *ppp*

Mar. *pp* *ppp* *pp*

Pno. *mute*

8^{va}

F *nat.* C# E

228

Cl. norm

Vln.

Mar.

Pno.

p *ppp* *ppp* *pp*

ppp

pp

8va

pont

3/4

2/4

237

Cl. norm

Vln.

Mar.

Pno.

pp *p* *ppp*

ppp *pp* *ppp* *ppp*

pp

ppp *pp* *ppp* *ppp*

mute

2/4